

Legenda materiálů

- stávající konstrukce
- dotčivý rozpis stře, zále : OP 20 na MCS
- závla přibek a nenazných stěn, chébné tvaryky II.100, 150 a 175mm na MC 2,5
- závla přibek a nenazných stěn, párbetelné tvaryky II.100, 150 a 300mm na systérovou letekovskou matu
- SDK instalatní přehledný, nosný systérový kovový konstrukce + 2x SDK deska II.12,5mm
- exteriérový kontaktní zápedací systém (KZS) s lepeším izolátem z minerální vlny a potěrovou sílkovou letekovskou omítkou, standard ETICS
- rozah keramického obkladu stěn místností
- místností vyloučené z rekonstrukce objektu, úprav prováděný v rámci jiné investice. V místnostech nebudou probíhat kompletní stavební úpravy. Budou pouze symbolicky zobrazeny a vyloučeny z místností, budou prováděny demontáže a nové rozvody ÚT a napojení na nové realizované SLB systémy (EPS, LGS).
- nové prostupy stěnou pro rozvody technologií
- kód okna a fasádních prosklených stěn
- kód kempřirálních výhledů
- lxx kód instalatní výrobky
- Dxxx kód dveří a prosklených stěn

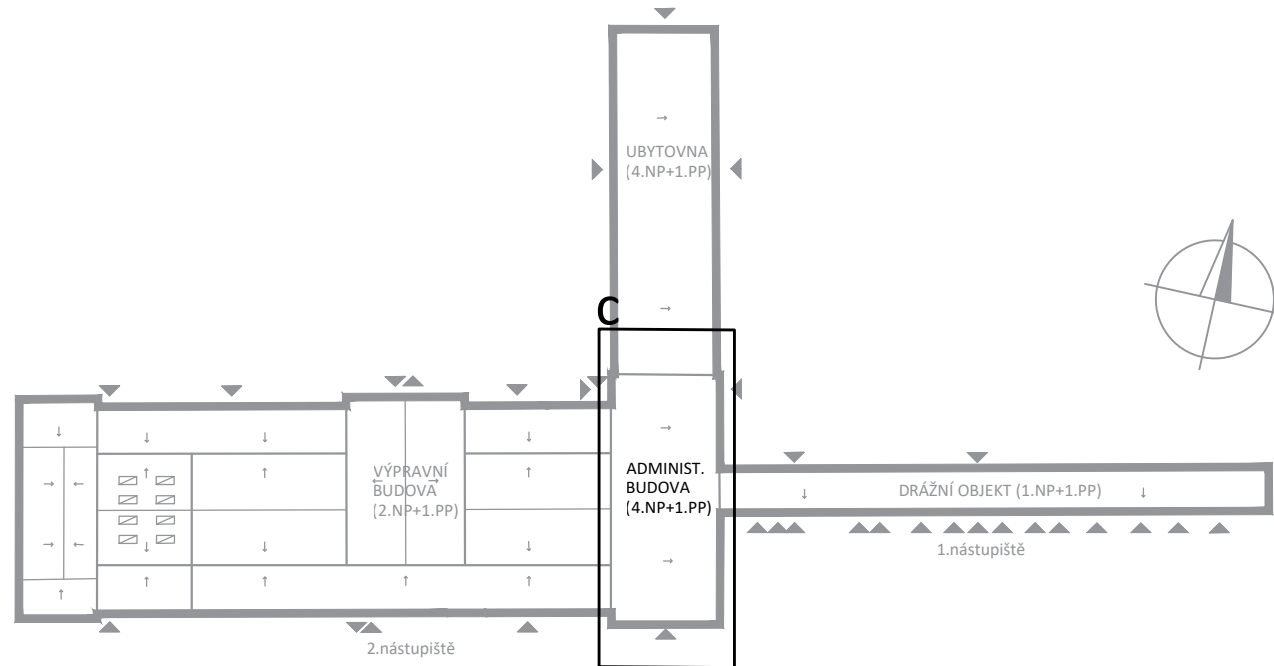
OBSAH POZN.
- PODROBNÉ SKUPINY STAVKONSTR. JSOU ŘEŠENY V SAMOSTATNÝCH PŘÍLOHÁCH TABULOVÉ ČÁSTI DOKUMENTACE

POZNÁMKY

- ROZMĚRY DÍLČÍCH KONSTRUKCÍ JSOU VE VÝKRESNÍCH KÓTOVÁNÝCH BEZ FINÁLNÍCH POVRCHOVÝCH ÚPRAV.
- TATO DOKUMENTACE NENAHRAĐUJE VÝROBNÍ DOKUMENTACI. ÚDÁVATEL JE POVINEN ZAJISTIT UPRAVOVÁNÍ DODATELSKÉ - VÝROBNÍ DOKUMENTACE VČETNĚ DOPRAČOVÁNÍ ŘEŠENÍ STAVBY (NAPŘ. ZAMĚŘENÍ VÝROBKŮ, NĚKTERÉ OSTATNÍ VÝROBKŮ, DĚLOVÁ KONSTRUKCE, ZÁVĚRY, JINÉ TECHNICKÉ ZPRÁVY, VÝROBNÍ DOKUMENTACI JE DODÁVATEL POVINEN PŘED VLASTNÍ REALIZACÍ ODSOULŠET SE ZADÁVATELEM A PROJEKTOVATEM.
- DETAILNÍ POPIS KONSTRUKCE, MATERIÁLŮ, DIMENZÍ, KOVÁNÍ, DOPLNĚKŮ, POVRCHOVÝCH ÚPRAV JE UVEDEN V TABULKÁCH VÝROBKŮ A TECHNICKÉ ZPRÁVY.
- UVEDENÉ REFERENČNÍ TYPY PRODUKTŮ A TECHNOLOGIÍ JSOU PŘÍKLADY, ZADÁNÍ LZE PĚNIT SHODNÝM NEBO ODPOVĚDNÝM VÝROBKEM, KTERÝ SE S UVEDENÝM PŘÍKLADEM SLEPĚ PROKAZATELNĚ SHODUJE V TĚCHTO VLASTNOSTECH : TECHNICKÉ PARAMETRY, MATERIÁL, KVALITA PROVEDENÍ, ZPRACOVÁNÍ DETAILŮ A TRVANLIVOST.
- PODROBNĚ A STANOVENĚ VLASTNOSTI PRODUKTŮ, VÝROBKŮ PROKÁŽE DODATEL PŘED SOUDNÍM FORMOU VZORKU, TECHNICKÉHO LISTU, ATESTU, CERTIFIKÁTU, PŘEDLOŽENÍM OHLÁŠENÍ A VÝROBNÍ DOKUMENTACE, A TO V TAKOVÉ MÍŘE A PODROBNOSTI, JAKÁ JE POTŘEBNÁ K ODSOULŠENÍ MÍSTNOSTI A VELIKOSTI VÝROBKŮ A ALTERNATIV AŽ DO PROKÁŽENÉHO DOSÁZENÍ SPLENĚNÍ ZADANÝCH VLASTNOSTÍ A ODSOULŠENÍ ZADÁVATELEM A PROJEKTOVATEM.
- DODÁVKY BUDĚ PROVÁDĚNY PODLE PŘÍSLUŠNÝCH PRÁVNÍCH PŘEDPISŮ A TECHNICKÝCH NŮRŮM I DOPORUČENÍM.
- PŘI DODÁVCE BUDOU ZAJISTĚNÍ PRÁVNÍ PRÁVNÍ, SUBVENCE A PRODUKOVANÉ NEKUPNÍ (1) JAKOSTI S POŽÁRNÍ ODOLNOSTI PODLE POŽADAVKŮ PROJEKTU, POŽÁRNĚ BEZPEČNOSTNÍ ŘEŠENÍ STAVBY ČÁSTI.
- PROVEDENÍ VŠECH TYPŮ KONSTRUKCÍ SE ŘÍDÍ TECHNOLOGICKÝM PŘEDPIS VÝROBKŮ - VŠECHNY PRÁKY A KONSTRUKCE MUSÍ BÝT INSTALOVÁNY VČETNĚ ORIGINÁLNÍHO PŘISLUŠENÍ A POMOČKOVÉHO (KOTVICOVÉHO) MATERIÁLU DOPORUČENÝCH VÝROBKEM.
- SOUČASŤ DODÁVKY STAVBY JE ZHOTOVÁNÍ ROVNÝCH DVEŘEK V KONSTRUKCÍCH V PROSTĚ VELIKOSTI A UMÍSTĚNÍ DLE POŽADAVKŮ SPECIÁLNÍCH PROFESÍ TĚ.
- SOUČASŤ DODÁVKY JE ZHOTOVÁNÍ ROVNÝCH DVEŘEK V KONSTRUKCÍCH V PROSTĚ VELIKOSTI A UMÍSTĚNÍ DLE POŽADAVKŮ SPECIÁLNÍCH PROFESÍ TĚ.
- VEŠKERÉ INSTALACNÍ POTŘEBY BUDOU PRŮJEDNĚ UKOTVENY TAK, ABY SE JIMI NEŠLÍ HLUK A VIBRACE DO STAVBY A TO ANI V MÍSTĚ JEJICH VZÁJEMNÉHO KROČENÍ.
- KOMPLEKTACI, ZÁPLNĚNÍ, ODPŮSOVÁNÍ A UVEDENÍ DO PROVOZU PRO TECHNOLOGICKÉ SKUPINY INSTALACÍ TĚ JE SOUČASŤ DODÁVKY STAVBY A MUSÍ BÝT PROVEDENO OPRAVNĚNÍ ODPOVĚDNÝM PŮVODNÍM DODÁVATELEM STAVBY.
- SKUTEČNÉ ROZMĚRY STAVEBNÍCH KONSTRUKCÍ PRO OSAZENÍ VÝROBKŮ A VÝPLNÍ OTVORŮ JE NUTNĚ OVĚRIT PŘED JEJICH VÝROBU NA MÍSTĚ.

Tabulka místností - Administrativní budova				
Číslo	Jméno	Plocha m²	Výška m	Sv.výška m
2.2.01	Schodiště	26,1	3,07	2,60
2.2.02	WC - chodba	4,1	3,47	2,60
2.2.03	WC - úklidová místnost	1,2	3,47	2,60
2.2.04	WC ženy - předstíř	2,2	3,47	2,60
2.2.05a	WC ženy - předstíř	2,8	3,47	2,60
2.2.05b	WC ženy - kabína	1,7	3,47	3,10
2.2.06	WC - společná sprcha	1,1	3,47	2,60
2.2.07a	WC muži - předstíř	6,5	3,47	2,60,3,10
2.2.07b	WC muži - kabína	1,1	3,47	2,60
2.2.07c	WC muži - kabína	1,1	3,47	3,10
2.2.08	Chodba	61,1	3,67	
2.2.09	Kancelář SZDC	19,2	3,47	
2.2.10	Sklad SZDC	4,3	3,47	
2.2.11	Sklad	6,9	3,47	
2.2.12	Kancelář	63,4	3,47	
2.2.13	Chodba	14,8	3,60	2,60
2.2.14	Kancelář	19,6	3,00	
2.2.15	Kancelář	5,1	3,00	
2.2.16	Kancelář	18,9	3,60	
2.2.17	Kancelář	25,7	3,60	
2.2.18	Kancelář	32,3	3,60	
2.2.19	Kancelář	18,1	3,46	
2.2.20	Kancelář	11,0	3,46	
2.2.21	Kancelář	28,5	3,46	
2.2.22	Kancelář	21,4	3,46	
2.2.23	Kancelář	39,2	3,46	
2.2.24	Chodba	45,5	3,60	2,60
2.2.25	Kancelář SZDC	17,8	3,00	
2.2.26	Kancelář SZDC	28,2	3,00	
2.2.27	Kancelář SZDC	18,4	3,00	
2.2.28	Chodba	16,8	3,00	
2.2.28a	Serverovna SLB	9,5	3,00	
2.2.29	Kancelář SZDC	18,7	3,00	
2.2.30	Kancelář SZDC	20,6	3,00	
2.2.31	Kancelář SZDC	28,4	3,00	
2.2.32	Kancelář SZDC	18,2	3,00	
2.2.33	Kancelář SZDC	16,9	3,00	
2.2.34	Kancelář SZDC	9,5	3,00	
2.2.35	Kancelář SZDC	19,4	3,00	
2.2.36	Kuchyňka SZDC	2,7	3,00	
2.2.37	Sklad SZDC	6,2	3,00	
2.2.38	Schodiště	20,7	3,66	2,60
2.2.39	Kancelář SZDC	18,7	3,00	
2.2.40	Kancelář SZDC	37,3	3,00	
2.2.41	Chodba	29,8	3,08	2,60
2.2.42	WC - předstíř	2,9	3,00	2,60
2.2.43	WC - úklidová místnost	1,5	3,00	2,60
2.2.44a	WC ženy - předstíř	3,1	3,00	2,60
2.2.44b	WC ženy - kabína	1,1	3,00	2,60
2.2.44c	WC ženy - kabína	1,1	3,00	2,60
2.2.45a	WC muži - předstíř	4,2	3,00	2,60
2.2.45b	WC muži - kabína	1,1	3,00	2,60
2.2.45c	WC muži - kabína	1,1	3,00	2,60
2.2.45d	WC - společná sprcha	1,6	3,00	2,60
2.2.46	Kancelář	10,0	3,00	
2.2.47	Kancelář	17,6	3,00	
2.2.48	Kancelář	8,1	3,00	
2.2.49	Kancelář	18,5	3,00	
2.2.50	Kancelář	18,7	3,00	
2.2.51	Kancelář	28,1	3,00	
2.2.52	Kancelář	11,4	3,00	
2.2.53	Kancelář	7,0	3,00	
2.2.54	Kancelář	7,1	3,00	
2.2.55	Kancelář	11,4	3,00	
2.2.56	Schůzka nákladního výtahu	1,1	0,00	

Celková plocha [m²]: 972,7



Číslo	Název	Podpis
1	Ing. A. Seko	Ing. M. Věnos
2	Ing. arch. B. Brix	Ing. M. Věnos

OBJEDNATEL
SZDC
Správa železniční dopravní cesty, státní organizace
Praha 1 - Nové Město, Dlážděná 1003/7, PSČ 110 00
Oblastní ředitelství Praha
Praha 7, Partyzánská 24, PSČ 170 00

PROJEKTOVÁ, INŽENÝRSKÁ A KONSULTAČNÍ ORGANIZACE ČESKÁ REPUBLIKA VPO DECO PRAHA a.s., PODBAŘSKÁ 1014/20, 160 00 PRAHA 6 www.vpo.cz	PROJEKTANT Ing. A. Seko VYPRACOVAV Ing. arch. B. Brix KONTROLA Ing. M. Věnos HLINIZ.PROJEKTU M. Prošek	ATELIER POZEMNÍCH STAVEB ČÍSLO ŽÁKAZKY P-0478-00/40 DOKUMENTACE DSP+DPS MĚŘITKO 1:50 DATUM 12.2018 POČET FORMÁTŮ 9_A4 ČÍSLO KÓPE E ČÍSLO KÓPE 13C
--	---	--

Půdorys 2NP C
DOKUMENTACE LZE UŽÍVAT POUZE VE SMYSLU PŘEDLŽNÉ ŽADOVKY O JEJÍ VÝKRES, O JEJÍ DÍL, KŤE BÝT KOPÍROVÁN NEBO JINÝM PŮSOBNÝM ROZŠŘOVÁNÍM. POUZE PO PŘEDCHOZÍM SOUHLASÍ VPO DECO PRAHA a.s.